

# Wild Rust

DECORATIVE

INTERIOR / EXTERIOR



## COSA È WILD RUST?

Wild Rust è una pittura all'acqua a base di **ruggine** o **rame**, il prodotto forma la ruggine una volta concluso il ciclo con l'attivatore. L'effetto ottenuto è unico e originale poichè non è controllabile ed diverso di volta in volta.

*Wild Rust is a water-based paint based on **rust** or **copper**, the product forms rust once the cycle with the activator is completed. The effect obtained is unique and original as it is not controllable and different from time to time.*



1 Wild Rust decorativo ( disponibile ruggine o rame )  
*1 Wild Rust decorative (available rust or copper)*

2 Wild Rust attivatore  
*2 Wild Rust activator*

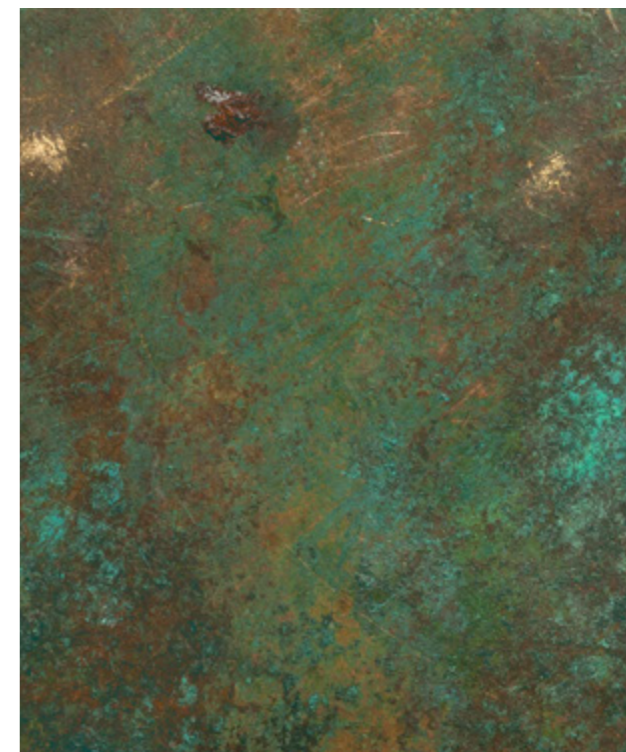
3 Wild Rust protettivo  
*3 Wild Rust protective*

**DESIGN  
ELEGANTE  
MINIMAL**

Wild Rust è un prodotto ecocompatibile, conforme alle esigenze abitative moderne, permette di realizzare finiture effetto corten e ossidate, ricreando la naturale corrosione e ossidazione metallica.

*Wild Rust is an environmentally friendly product, compliant with modern housing needs, it allows to create corten and oxidized effect finishes, recreating the natural corrosion and metal oxidation.*





**INDUSTRIAL E URBAN**

Una vera chicca di stile, colorazione calda e intensa per gli interni. connubio perfetto abbinato ad una pavimentazione in parquet.

A real gem of style, the metallic shades in visual terms adapt to all styles, from modern, to classic, to shabby, industrial etc.



## FINITURE

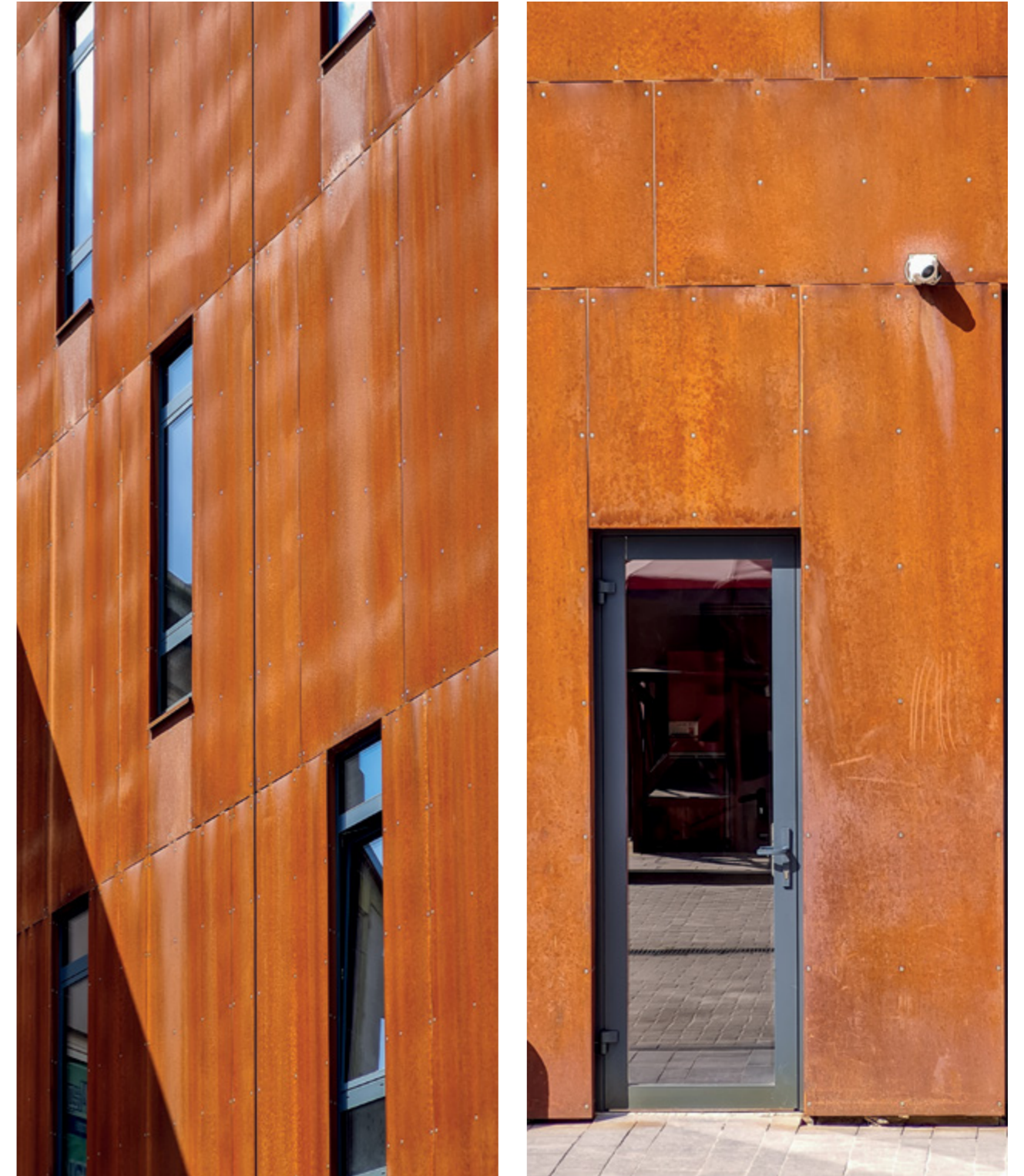
L'intensità materica della ruggine rende particolare e chic qualunque locale grazie al gioco dei suoi chiari e scuri.

*The material intensity of rust makes any room particular and chic thanks to the play of its light and dark.*

### EFFETTO RUGGINE



### EFFETTO RAME





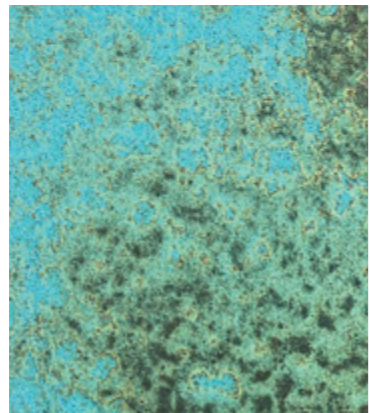
RUGGINE / RUST



CORTEN



RAME / COPPER

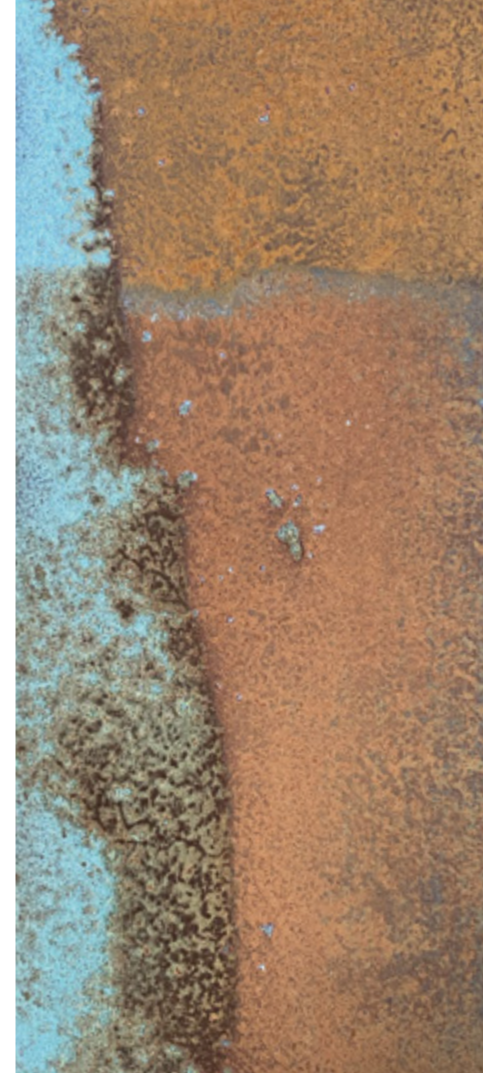


RAME FULL / COPPER FULL

## SHADES OF WILD RUST

LA NOSTRA SELEZIONE  
DI RUGGINE

OUR SELECTION OF RUST





Lt. 0,750 Lt. 2,5

### Wild rust decorativo **ruggine** / Wild Rust decorative **rust**

Wild Rust è una pittura all'acqua a base di ruggine o rame, il prodotto forma ruggine una volta terminato il ciclo con l'attivatore.

*Wild Rust is a water-based paint based on rust or copper, the product forms rust once the cycle with the activator is completed.*

Resa teorica: 250 m<sup>2</sup>/gr in due mani secondo assorbimento.  
*Theoretical coverage: 250 m<sup>2</sup>/gr in two coats according to absorption.*



Lt. 0,750 Lt. 2,5

### Wild Rust decorativo **rame** / Wild Rust decorative **copper**

Wild Rust è una pittura all'acqua a base di ruggine o rame, il prodotto forma ruggine una volta terminato il ciclo con l'attivatore.

*Wild Rust is a water-based paint based on rust or copper, the product forms rust once the cycle with the activator is completed.*

Resa teorica: 250 m<sup>2</sup>/gr in due mani secondo assorbimento.  
*Theoretical coverage: 250 m<sup>2</sup>/gr in two coats according to absorption.*



Lt. 0,750

### Wild Rust **attivatore** / Wild Rust **activator**

Wild Rust attivatore mira ad attivare l'effetto ruggine-corten.

*Wild Rust Activator aims to activate the rust-corten effect.*

Resa teorica: 70/90 gr m<sup>2</sup>/gr in due mani secondo assorbimento  
*Theoretical coverage: 70/90 gr m<sup>2</sup>/gr in two coats according to absorption.*



Lt. 0,750

### Wild Rust **protettivo** / Wild Rust **protective**

Dopo 24 ore proteggere l'effetto decorativo applicando uno strato trasparente con Wild Rust Protective, applicare 2 mani di prodotto con un intervallo di 12-18 ore.

*After 24 hours protect the decorative effect by applying a transparent layer with Wild Rust Protective, apply 2 coats of the product with an interval of 12-18 hours.*

Resa teorica: 90/100 m<sup>2</sup>/gr in due mani  
*Theoretical coverage: 90/100 m<sup>2</sup>/gr in two coats*

1. Accertarsi che le superfici siano ben coese, compatte e stagionate, depolverizzare e primerizzare con fondo acrilico colorato tipo Idrofix Quarz.

*1. Make sure the surfaces are well cohesive, compact and cured, remove dust and prime with colored acrylic primer such as Idrofix Quarz.*

2. Applicare Wild Rust tramite pennello o rullo, ripetere l'applicazione di un secondo strato dopo 2 - 4 ore.

*2. Apply Wild Rust by brush or roller, repeat the application of a second layer after 2-4 hours.*

3. Dopo 24 ore è possibile applicare Wild Rust Attivatore. Applicare mediante pennello spalter, spugna o spruzzo il prodotto, dopo 18 - 24 ore, ripetere l'operazione in modo da ottenere l'effetto ruggine-corten desiderato.

*3. After 24 hours it is possible to apply Wild Rust Activator. Apply the product using a spalter brush, sponge or spray, after 18 - 24 hours, repeat the operation in order to obtain the desired rust-corten effect*

Dopo 24 ore (dall'ultima mano) avendo raggiunto l'effetto estetico desiderato proteggere l'effetto decorativo (considerare una leggera variazione visiva), mediante l'applicazione di uno strato trasparente con WILD RUST Protettivo, applicare 2 mani di prodotto intervallate da 12-18 ore.

*After 24 hours (from the last coat) having achieved the desired aesthetic effect, protect the decorative effect (consider a slight visual variation), by applying a transparent layer with WILD RUST Protettivo, apply 2 coats of product spaced by 12 -18 hours.*

Consumo per 1 m<sup>2</sup>:

Wild Rust decorativo: 250-280 gr/m<sup>2</sup> in due mani secondo assorbimento  
Wild Rust Attivatore: 130-150 gr/m<sup>2</sup> in due mani secondo assorbimento  
Wild Rust Protettivo: 120 gr/m<sup>2</sup> in una mano

Consumption per 1 m<sup>2</sup>:

*Wild Rust decorative: 250-280 gr / m<sup>2</sup> in two coats according to absorption  
Wild Rust Activator: 130-150 gr / m<sup>2</sup> in two coats according to absorption  
Wild Rust Protective: 120 gr / m<sup>2</sup> in one coat*

